

LANDSCHULHEIM CHRISTIANSLYST

DEUTSCHLAND » SCHLESWIG-HOLSTEIN (OSTSEE)

Hausnummer: 02-49-2167

- Personenzahl: **30 bis 138**
- Toiletten: **47**
- Duschen: **47**

Das Landschulheim Christianslyst liegt von Wald umgeben, ca. 2,5 km vom nächstgrößeren Ort Süderbrarup entfernt. 47 helle Zimmer für 1 bis 6 Personen bieten Platz für Gruppen bis zu 138 Personen. Die Zimmer sind alle mit Dusche und WC ausgestattet. Bei der Verpflegung wird Wert auf gesunde und regionale Produkte gelegt. Es gibt einen Wintergarten, Tischtennisraum und Disco.

Es können diverse Tagungs- und Gruppenräume genutzt werden (gegen Gebühr):

- "Danevirke": unser großer Saal mit Platz für 120 Personen (ohne Tische 170)
- "Dybbøl": Konferenzraum mit Platz für 54 Personen (ohne Tische 90)
- "Hedeby": Klassenraum mit Platz für 40 Personen
- "Isted": Gruppenraum mit Platz für 15 Personen

Freizeitangebot

Der ca. 2 ha große Außenbereich lädt zu Outdoor-Aktivitäten ein. Das Haus verfügt über einen Pool, wo Kinder und Jugendliche an Sommertagen viel Spaß haben können. Der Pool darf nur unter Aufsicht des Gruppenleiters benutzt werden.

Es gibt die Möglichkeit Fußball, Handball, Volleyball, Beachvolley, Basketball, Petanque uvm. zu spielen. Bei Stockbrot und Gesang können gemütliche Abende am Lagerfeuer verbracht werden.

Süder-Brarup

Im Nordosten Schleswig-Holsteins, etwa 45 km südlich der dänischen Grenze, liegt Süder-Brarup. Die Strände der Schlei sind nur wenige Kilometer entfernt. Bis zur Ostsee sind es ca. 20 km.

Flensburg, Kiel und Eckernförde können mit dem Zug von Süderbrarup aus erreicht werden.

Ausflugstipps:

- Kappeln (ca. 17 km): Museumshafen
- Schleswig (ca. 22 km): UNESCO-Welterbe Wikinger Museum Haithabu, Schloss Gottorf
- Eckernförde (ca. 25 km): Hafenstadt
- Flensburg (ca. 40 km): Phänomenta - Technik und Physik wird hier spielerisch begreifbar und erlebbar, Schifffahrtsmuseum
- Nordseeküste, Multimar Wattforum (ca. 80 km)

- Hansapark Sierksdorf (ca. 140 km)
- Legoland in Billund in Dänemark (ca. 165 km)

Baden

Zum Haus gehört ein eigener Pool. Der Pool darf nur unter Aufsicht des Gruppenleiters benutzt werden.

Die Ostsee ist ca. 20 km von Christianslyst entfernt.

Zimmeraufteilung

Christianslyst verfügt über 138 Betten in 47 Zimmern. Die Zimmer sind einfach ausgestattet, aber hell und freundlich und verfügen alle über ein eigenes Bad und WC.

12 Einzelzimmer

9 Doppelzimmer

24 x 4-Bettzimmer

2 x 6-Bettzimmer

Küche

Der Speisesaal bietet die Möglichkeit flexibler Tischanordnung, die den Wünschen der einzelnen Gruppen angepasst werden können. Die Mahlzeiten werden in Buffetform angeboten. Frühstück 8:00 Uhr; Abendessen 18:00 Uhr.

Sind Lunchpakete für den Tagesausflug erwünscht, werden diese direkt im Anschluss an das Frühstück selbst zubereitet. Wird das Mittagessen im Haus eingenommen, heißt es um 12.00 Uhr "Guten Appetit".

Mithilfe der Gruppen beim Tischdecken, Aufräumen und Fegen.

Saftschorlen, Softdrinks und andere Getränke können zu fairen Preisen gekauft werden. Eigene Getränke und Speisen dürfen nicht mitgebracht werden.

Die Verpflegung ist generell eher fleischarm, es gibt auch vegetarische und vegane Verpflegung. Sonderkost bzw. evtl. Allergien bitte rechtzeitig anmelden!

Besonderheiten

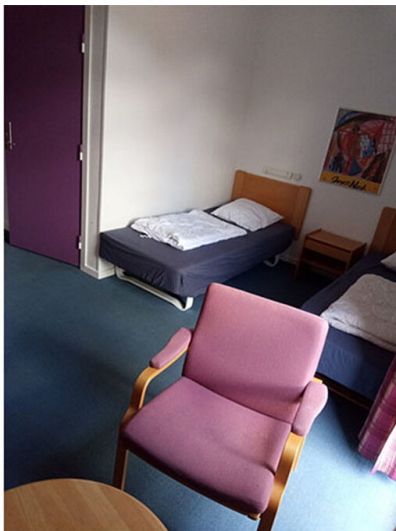
Das Hauptgebäude verfügt über W-Lan, jedoch nur in den öffentlichen Bereichen, nicht in den Zimmern. Die Rezeption ist - in Wochen mit Gästebelegung - immer zwischen 8-11 und 17-19 Uhr geöffnet.

Mitzubringen

Bettwäsche und ein eigenes Laken sind selbst mitzubringen, außerdem Handtücher (auch für den Pool) sowie Trinkflasche für Tagesausflüge. Schlafsäcke werden nicht so gern gesehen, aber wenn sie benutzt werden, dann nur mit einem Laken. Bettdecken und Kopfkissen dürfen nicht aus den Zimmern entfernt werden.

Bei der Ankunft liegt bereits ein Laken auf der Matratze und ein Kissenbezug auf dem Kopfkissen. Diese haben einen hygienischen Zweck und müssen die Matratzen und Kissen schützen! Bettwäsche kann auch gegen Gebühr geliehen werden.





KONTAKT

Donell Gruppenreisen GmbH
Alte Heerstraße 16
41564 Kaarst
Telefon: +49 (0) 21 31 - 76 38 0
E-Mail: info@donell.de
WhatsApp: +49 (0) 162 4292457