

# JUGENDHERBERGE IM PONGAU

## ÖSTERREICH » SALZBURGER LAND

Hausnummer: 02-43-2079

- Personenzahl: **70 bis 116**
- Toiletten: **23**
- Duschen: **27**

Der schon lang geführte Familienbetrieb ist die ideale Unterkunft für Jugendgruppen. Die Jugendherberge liegt idyllisch und ruhig am Waldrand und ist nur ca. 2 km vom Ortszentrum Eben entfernt. Am Haus gibt es einen Pool. Das Grundstück umfasst 4.500 m<sup>2</sup> und bietet demnach ausreichend Platz für Aktivitäten im Freien.

Im Haus stehen zwei große Speisesäle und mehrere Aufenthaltsräume zur Verfügung.

### Freizeitangebot

Das große Außengelände bietet im Sommer die Möglichkeit Fußball, Tischtennis und Beachvolleyball zu spielen und verfügt über ausreichend Sitzgelegenheiten mit großem Holzkohlegrill.

Im Haus selbst gibt es einen kleinen Aufenthaltsraum mit Theke. Im Keller befindet sich noch ein Disco- und ein Aufenthaltsraum, wo Dart und Tischtennis gespielt werden kann.

### Eben im Pongau

Die hervorragende Lage der Gemeinde Eben im Pongau ist der perfekte Ausgangspunkt für abwechslungsreiche Sport- und Freizeitaktivitäten. Auf 862 Höhenmetern genießt man einen atemberaubenden Blick auf die Berge.

Es gibt ein Erlebnisbadesee mit großer Wasserrutsche in Eben. Ebenso kann die Reitschule Steiner ein erlebnisreichen Ausritt ermöglichen. Gut markierte Wanderpfade und Radwege führen durch die idyllische Landschaft der Gemeinde Eben.

Rund um der Gemeinde Eben können Sie zahlreiche Ausflüge unternehmen, wie z.B.:

- Mozartstadt Salzburg mit der Festung "Hohensalzburg"
- Salzburger Freilichtmuseum
- Eisriesenwelt Werfen
- Sommerrodelbahn in Ramsau (Allwetter- Rittisberg-Coaster)
- Liechtensteinklemm (Wassernaturschauspiel)
- Salzbergwerk Dürnberg
- Mountainskyve Flachau
- Segway Flachau
- Krimmler Wasserfälle
- Therme Amadé in Altenmarkt

## Baden

Auf Anfrage kann der hauseigener Pool (unbeheizt) für eine nasse Abkühlung an warmen Sommertagen genutzt werden. Bitte sprechen Sie uns an!

## Zimmeraufteilung

Die Jugendherberge verfügt über 114 Betten auf 3 Etagen:

- 5x2-Bettzimmer
- 2x3-Bettzimmer
- 6x4-Bettzimmer
- 2x5-Bettzimmer
- 10x6-Bettzimmer

Bis auf zwei 4-Bettzimmer verfügt jedes über ein eigenes Bad mit Dusche und WC. Im Keller befindet sich nochmals ein Waschraum mit 4 Duschen.

## Küche

Die riesige professionell ausgestattete Küche für Selbstversorger erleichtert Ihnen das Kochen und Zubereiten für viele Personen: Elektroherd mit 4 Platten, Ofen, 2 Kombidämpfer, Konvektomat, Fritteuse, Rührmaschine, Industriespülmaschine, Kippbratpfanne, Kühlschrank, Tiefkühltruhe, Schneidemaschine und Kaffeemaschine für 100 Tassen sowie ausreichend Thermobehälter sind zur Stelle.

## Besonderheiten

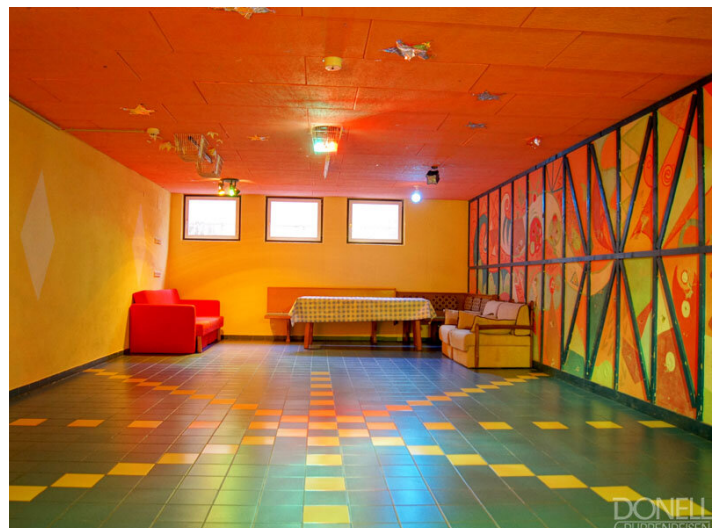
Mit der Reitschule der Familie gleich neben der Jugendherberge können gerne nach Vereinbarung Reitertermine ausgemacht werden. Im Nachbarhaus wohnt die Verwalterfamilie und kümmert sich somit jederzeit um Sie und Ihre Gruppe.

Auf Wunsch werden zwei mal die Woche frisches Obst und alle 14 Tage Eier geliefert.

## Mitzubringen

3-teilige Bettwäsche und Handtücher sind mitzubringen. Auf Anfrage kann dies auch gerne im Haus gegen Aufpreis ausgeliehen werden.

Ebenso Putzmittel, Geschirrtücher und Toilettenpapier müssen eigenständig mitgenommen werden.









## KONTAKT

Donell Gruppenreisen GmbH

Alte Heerstraße 16

41564 Kaarst

Telefon: +49 (0) 21 31 - 76 38 0

E-Mail: [info@donell.de](mailto:info@donell.de)

WhatsApp: +49 (0) 157 53288593