

# HAUS KREKEL

## DEUTSCHLAND » EIFEL

Hausnummer: 02-49-2001

- Personenzahl: **25 bis 44**
- Toiletten: **10**
- Duschen: **7**

Dieses Selbstversorgerhaus liegt in der Eifel.

Es verfügt über maximal 44 Betten. Geschlafen wird in 2-, 4-, 6- und einem 8-Bettzimmer.

Außer dem Speisesaal gibt es einen separaten Aufenthaltsraum (gemütliches Wohnzimmer). Fernseher mit Satellitenempfang, DVD-Player und Videorekorder stehen zur Verfügung. Außerdem ist eine Kapelle für Andachten vorhanden.

### Freizeitangebot

Das Außengelände bietet viel Platz zum Spielen. Der große Garten verfügt über viel alten Baumbestand. Für verschiedene Freizeitaktivitäten stehen Klettergerüst, Sandkasten, Tischtennisplatte und Feuerstelle mit Schwenkgrill zur Verfügung.

Ein Sportplatz für Ballspiele ist in wenigen Minuten zu Fuß erreichbar.

### Kall

Kall liegt im Naturpark Nordeifel am Römerkanal-Wanderweg von Nettersheim nach Köln.

Ausflugstipps:

- Freibad Blankenheim Kall
- Hallenbad Kall
- Wildfreigehege Hellenthal
- Freilinger See
- Bad Münstereifel, Eifelbad
- Hochseilgarten Nettersheim
- ehemalige NS Ordensburg Vogelsang
- Kloster Steinfeld

### Baden

Hallenbad und Freibad in Kall (ca. 11km entfernt).

### Zimmeraufteilung

- 2x1-Bettzimmer
- 3x2-Bettzimmer

4x4-Bettzimmer

2x6-Bettzimmer

1x8-Bettzimmer

Die Gemeinschaftssanitärräume sind großzügig angelegt und auch für Rollstuhlfahrerinnen und -fahrer geeignet. Es gibt keine separaten Duschkabinen.

## Küche

Die Selbstversorgerküche ist eine Profiküche mit Gastronomiespülmaschine und großem Kühlschrank, Kippbratpfanne, 6 fl. Gastronomieherd, Backofen und Schneidemaschine. Zur Küche gehört ein extra Vorratsraum mit kleinem Tiefkühlschrank.

## Mitzubringen

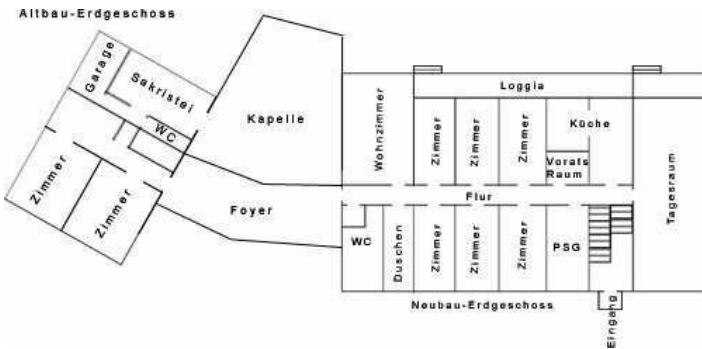
3-teilige Bettwäsche bestehend aus Bettlaken, Kissen- und Bettbezug. Die vorhandenen Bezüge sind lediglich Schonbezüge und müssen unbedingt überzogen werden. Aus Hygiene-Gründen dürfen auf den Betten keine Schlafsäcke benutzt werden. Hand- und Geschirrtücher sowie Verbrauchsmaterialien sind ebenfalls selbst mitzubringen.

Verleih Bettwäsche: 3,00 € / Garnitur (Stand 2012)

Verleih Geschirrhandtücher: 0,50 € / Stück (Stand 2012)







## KONTAKT

Donell Gruppenreisen GmbH  
 Alte Heerstraße 16  
 41564 Kaarst  
 Telefon: +49 (0) 21 31 - 76 38 0  
 E-Mail: [info@donell.de](mailto:info@donell.de)  
 WhatsApp: +49 (0) 162 4292457