

GRUPPENHAUS GEISLINGEN

DEUTSCHLAND » BADEN-WÜRTTEMBERG

Hausnummer: 02-49-2311

- Personenzahl: **25 bis 44**
- Toiletten: **16**
- Duschen: **12**

Das Gruppenhaus liegt in Stötten (ca. 700 m ü.NN), etwa 5 km oberhalb von Geislingen/Steige. Das Freizeitheim befindet sich in der Ortsmitte rechts neben der Kirche. Das Haus bietet 44 Betten aufgeteilt auf das Erdgeschoss, 1. Stock, 2. Stock und das Dachgeschoss.

Freizeitangebot

Im Haus stehen der Gruppe ein großer Speise-/Aufenthaltsraum mit Kachelofen und einem Zugang zur Terrasse im Erdgeschoss sowie ein großer Mehrzweckraum im Dachgeschoss zur Verfügung. Zudem sind diverse Brettspiele vorhanden. Der angrenzende Spielplatz - dieser wird auch von der Dorfjugend mitbenutzt- bietet ein Klein-Fußballfeld mit Toren (Metallgestänge), Schaukeln, großes Klettergerüst und zwei Tischtennisplatten.

Geislingen

Geislingen liegt ca. 65 km südöstlich von Stuttgart auf der Schwäbischen Albhochfläche. Göppingen ist ca. 15 km entfernt. Stötten ist etwa 5 km oberhalb von Geislingen/Steige.

Ausflugstipps:

- Burgruine Helfenstein
- City Outlet Geislingen
- Evangelische Stadtkirche Geislingen
- 5-Täler-Bad Geislingen: Hallen- und Freibad
- Außerhalb von Stötten befindet sich direkt bei der Wetterwarte der interaktive Wind/ Energie & Wetter-Erlebnispark

Baden

Ca. 5 km entfernt befindet sich das 5-Täler-Bad Geislingen: Hallen- und Freibad.

Zimmeraufteilung

Insgesamt bietet das Haus Platz für bis zu 44 Personen. Diese werden wie folgt auf das gesamte Haus aufgeteilt:

1. Stock:

- 1 Appartement mit 3 Betten und DU/WC
- 1 Appartement mit 4 Betten und DU/WC
- 2 Vierbettzimmer
- 2 Sechsbettzimmer
- Sanitärräume (je 2 DU/2 WC für Jungen und Mädchen)

2. Stock:

- 1 Zimmer mit 3 Betten und DU/WC
- 3 Zimmer mit 4 Betten
- Sanitärräume (je 2 DU/2 WC für Jungen und Mädchen)

Dachgeschoss:

- Leiterzimmer mit 2 Betten und DU/WC

Im Erdgeschoss befinden sich 2 Waschräume mit gesamt 4 WCs.

Küche

Der Gruppe steht eine ausgestattete Selbstversorgerküche im Erdgeschoss mit Elektroherd sowie Backofen und Dunstabzug, eine Industrie-Geschirrspülmaschine, Grundausstattung Töpfe/Backbleche/Kochgeschirr, einen großen Kühlschrank sowie ein weiterer Kühlschrank und Gefriertruhe im Vorratsraum zur Verfügung. Zusätzlich gibt es eine Haushaltsküche mit Herd/Backofen, Geschirrspülmaschine, Kochgeschirr sowie eine Kühl-Gefrierschrank-Kombination im 2. Stock.

Besonderheiten

Es gibt kein WLAN. Es gilt ein generelles Rauchverbot, das sich sowohl auf die Räumlichkeiten als auch auf die Außenanlagen erstreckt.

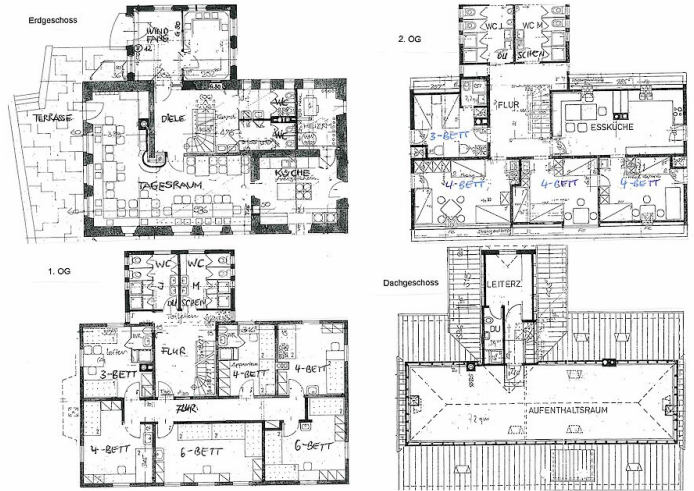
Tiere dürfen in das Freizeithaus nicht mitgebracht werden. Dies betrifft nicht Blindenhunde.

Mitzubringen

3-teilige Bettwäsche (keine Schlafsäcke) und Handtücher sowie Lappen und Geschirrhandtücher für die Küche sind mitzubringen. Bettwäsche kann (für einzelne Personen) ggf. gegen Gebühr ausgeliehen werden.







KONTAKT

Donell Gruppenreisen GmbH
Alte Heerstraße 16
41564 Kaarst
Telefon: +49 (0) 21 31 - 76 38 0
E-Mail: info@donell.de
WhatsApp: +49 (0) 157 53288593