

GRUPPENHAUS EIFEL – 2. ETAGE

DEUTSCHLAND » EIFEL

Hausnummer: 02-49-2027a

- Personenzahl: **25 bis 61**
- Toiletten: **7**
- Duschen: **6**

Das Gruppenhaus befindet sich in Gemünd in herrlicher Alleinlage auf einer Anhöhe mit direkter Anbindung an den Nationalpark Eifel (ca. 1,3 km bis zur Ortsmitte). Es bietet viele Möglichkeiten der Freizeitgestaltung auf einem großzügigen Außengelände mit Wald- und Wiesenflächen. Es gibt mehrere große Aufenthaltsräume, eine kleine Turnhalle, Tischtennisplatten, Bolzplatz etc.

Das Haus verfügt über drei Etagen. Da es im 2. Obergeschoss eine eigene Selbstversorgerküche mit angrenzendem großen Speiseraum gibt, kann diese Etage separat gebucht werden. Für Ihre Gruppe steht das 2. Obergeschoss allein zur Verfügung. Der Rest des Hauses kann zur selben Zeit von anderen Gästen belegt sein.

Freizeitangebot

Auf die Gruppen warten eine kleine Turnhalle, Tischtennisplatten im Indoor- und Outdoorbereich sowie ca. über 40.000 m² Areal mit Wald- und Wiesenflächen mit zwei Grillplätzen und einem Bolzplatz.

Gemünd

Der Kneippkurort Gemünd liegt direkt am Nationalpark Eifel, einer faszinierenden Landschaft aus Wald, Wasser und Wildnis.

In Gemünd gibt es verschiedene Einrichtungen des täglichen Lebens u.a. Supermarkt, Bäcker, Metzger, Restaurants, Postamt, Banken/ Sparkassen, usw.

In Schleiden (ca. 8 km) und im nahegelegenen Mechernich (ca. 15 km) und Simmerath (ca. 22 km) befinden sich Krankenhäuser mit Ambulanzen. Im Bedarfsfall sind Ärzte vor Ort in Gemünd. Es handelt sich hier um Zahnärzte und Allgemeinmediziner. Die nächste Apotheke befindet sich auch in Gemünd.

Ausflugstipps:

- Erlebniswanderungen im Nationalpark Eifel, Gruppen können von den Rangern auch direkt am Haus abgeholt werden
- Reiten und Kutschfahrten (April - Oktober)
- Geocaching
- Bergbau Museum-Mechernich (ca. 15 km)
- Arboreturm Naturparcours (ca. 20 km)

- Besucherbergwerk „Grube Wohlfahrt“ (ca. 20 km)
- Kanutouren und Verleih (ca. 22 km)

Baden

Das Freibad Rosenbad Gemünd ist nur ca. 1,2 km entfernt.

Zimmeraufteilung

9 Zimmer mit insgesamt 61 Betten:

2 x 2-Bettzimmer (mit Waschbecken und teilen sich ein Bad)

2 x 4-Bettzimmer

1 x 9-Bettzimmer

4 x 10-Bettzimmer

Die Zimmer sind größtenteils bis zu 30 m² groß und mit Tischen und Stühlen ausgestattet. Die 2-Bettzimmer haben Durchgang zu einem Badezimmer mit einer Toilette und einem Waschbecken.

Auf der Etage befinden sich 2 Duschräume, welche jeweils über 3 separate Duschkabinen, 8 Waschbecken und eine Sitzbank verfügen. Im WC-Raum gibt es 6 Toiletten und ein Waschbecken.

In den großen Fluren stehen teils gemütliche Sitzecken.

Küche

Auf dieser Etage gibt eine eigene sehr gut ausgestattete Selbstversorgerküche mit angrenzendem großen Speisesaal, welche exklusiv von Ihrer Gruppe genutzt werden.

Auf Wunsch können Brötchen, Grillfleisch und Feuerholz vorbestellt werden.

Besonderheiten

Die 2. Etage steht exklusiv zur Verfügung. Die Nutzung des Außengeländes, der Aufenthaltsräume sowie der Turnhalle sind ggf. zwischen den Gruppen abzusprechen. Allerdings ist das Gelände so weitläufig, dass eigenes Programm fast immer möglich ist.

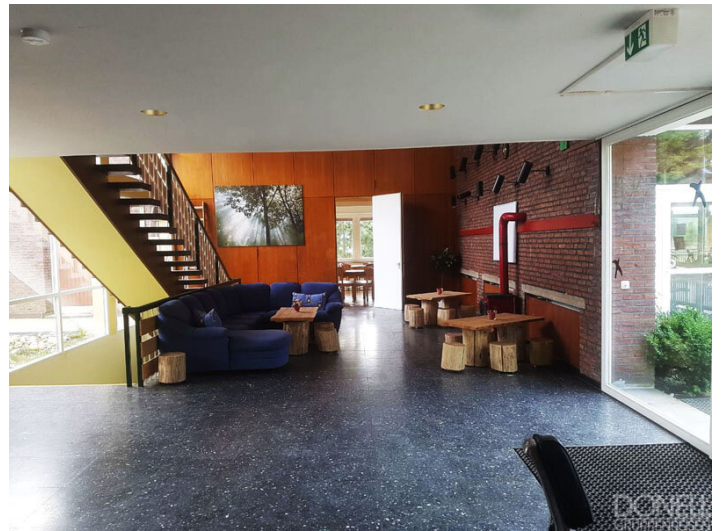
WLAN steht zur Verfügung, allerdings nur in den Aufenthaltsräumen und im Kaminzimmer. Allerdings gibt es einen guten Handyempfang, so dass man auch mit einem Hotspot in den anderen Räumlichkeiten Internet herstellen könnte.

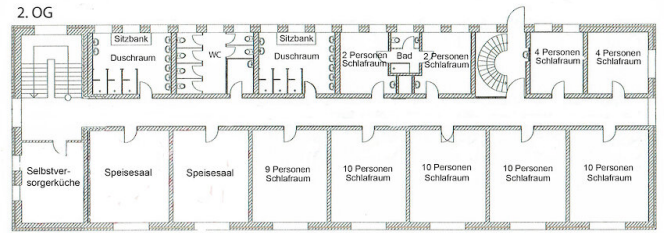
Nutzen von Waschmaschine oder Trockner gegen Gebühr möglich.

Mitzubringen

Handtücher und Bettwäsche sind mitzubringen. Ebenfalls selbst mitzubringen: WC-Papier, Seife, Papierhandtücher (eine Erstausrüstung ist in den WC vorhanden), Abtrockentücher, Müllbeutel 120 L (schwarz/gelb/blau), Lappen und Putzmittel für die Reinigung von fetten Flächen in der Küche.







KONTAKT

Donell Gruppenreisen GmbH
Alte Heerstraße 16
41564 Kaarst
Telefon: +49 (0) 21 31 - 76 38 0
E-Mail: info@donell.de
WhatsApp: +49 (0) 157 53288593