

# GRUPPENHAUS AN DER NAGOLD

## DEUTSCHLAND » SCHWARZWALD

Hausnummer: 02-49-2304

- Personenzahl: **25 bis 39**
- Toiletten: **7**
- Duschen: **4**

Dieses Jugendgäste- und Seminarhaus liegt im Schwarzwald am Ortsrand von Altensteig zwischen Wald und dem Fluss Nagold. Es bietet Platz für 39 Personen in 13 Schlafräumen. Geschlafen wird in 1- bis 5-Bettzimmern, diese befinden sich auf der 1. und 2. Etage. Im Erdgeschoss sind der große Speise-/Aufenthaltsraum (Rittersaal) für ca. 50 Personen sowie der Clubraum, der mit einer Sofaecke und Tischkicker ausgestattet ist, ein Büro, ein WC und die Selbstversorgerküche mit Speisekammer. In der 1. Etage gibt es einen Seminarraum für ca. 20 Personen.

### Freizeitangebot

Das weitläufige Gelände mit Spielwiese, Feuerstelle und Terrasse am Haus bietet viel Platz auf ca. 5000 m<sup>2</sup>. Eine Tischtennisplatte ist vorhanden.

In direkter Nachbarschaft zum Haus liegen ein Minigolfplatz, ein Tennis- und ein Spielplatz sowie ein Fischteich mit Angelmöglichkeit.

### Altensteig

Altensteig ist ein malerisches Städtchen im Schwarzwald. Der anerkannte Luftkurort besteht aus neun Teilorten mit zusammen etwa 10.500 Einwohnern. Die Hauptgemeinde mit ca. 10.000 Einwohnern hat einen mittelalterlichen Stadtkern mit einer Burg aus dem 13. Jahrhundert und bietet alle notwendigen Einkaufsmöglichkeiten.

Im Ort gibt es ein Freibad, ein Museum, Kino, Reiten und mehr.

In Altensteig gibt es Supermärkte, wo man alles bekommt, was man so braucht.

Hier ist ein guter Ausgangspunkt für Wanderungen und Ausflüge in den nördlichen Schwarzwald. Die Umgebung lädt auch zu Radtouren ein. Darüber hinaus eignet sie sich ausgezeichnet für Geländespiele, Schnitzeljagden usw.

Ausflugstipps:

- Nagoldtalsperre
- Riesenrutschbahn im Poppeltal
- Hochmoor Kaltenbrunn
- Vogtsbauernhof Freilichtmuseum

- Stausee Erzgrube
- Burg Hohennagold
- Panoramabad Freudenstadt
- Besucherbergwerk "Frischglück-Grube" Neuenbürg
- Stuttgart (ca. 100 km)
- Europapark Rust (ca. 111 km)

## Baden

Das nächstgelegene Freibad befindet sich ca. 700 m entfernt.

## Zimmeraufteilung

1 WC im Erdgeschoss

1.OG:

2x1-Bettzimmer

2x2-Bettzimmer

2x5-Bettzimmer

3 WCs

1 Duschaum mit vier separaten Duschkabinen

2.OG:

1x1-Bettzimmer mit Stapelbett, kann zu 2 Betten umgebaut werden (Leiterzimmer mit eigener Du/WC)

2x2-Bettzimmer

1x3-Bettzimmer

1x4-Bettzimmer

2x5-Bettzimmer

3 WCs

Die Zimmer sind mit Einzel- und auch Stockbetten sowie mit Regalen ausgestattet. Es gibt auf jedem Zimmer ein Waschbecken mit fließend Kalt- und Warmwasser.

## Küche

Die Küche ist mit professionellen Geräten ausgestattet: Gasherd mit 4 Flammen, Gasbräter, Fritteuse, Gastrospülmaschine, Kippbratpfanne und Backofen sind vorhanden. Es gibt eine Speisekammer mit Kühlschrank und Tiefkühlschrank. Ausreichend Besteck, Teller, Gläser, Tassen, Messer, Schöpfkellen etc. sowie Töpfe und Pfannen in diversen Größen sind vorhanden.

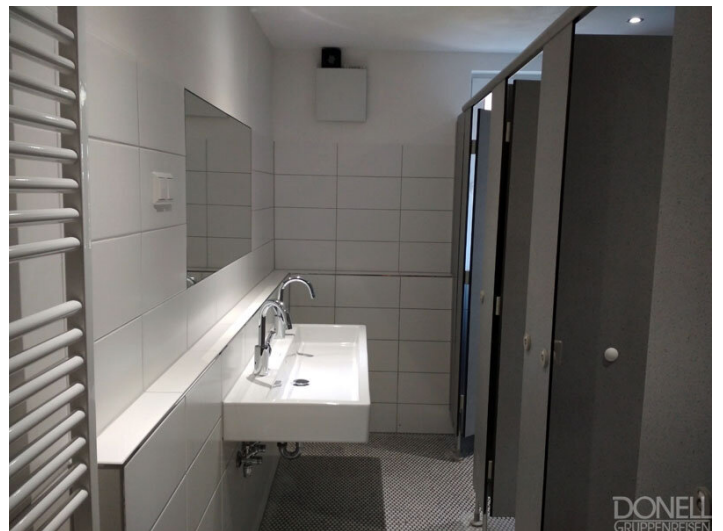
## Besonderheiten

Das Gruppenhaus bietet einen Zugang zum Internet. Auf Anfrage können Beamer sowie Diskomusik- und Lichtenanlage ausgeliehen werden.

## Mitzubringen

Schlafsack und Laken sowie Kopfkissen mit Bezug, Hand- und Geschirrtücher sowie Verbrauchsmaterialien (Toilettenpapier, Seife etc.) und Hausschuhe.





---

## KONTAKT

Donell Gruppenreisen GmbH  
Alte Heerstraße 16  
41564 Kaarst  
Telefon: +49 (0) 21 31 - 76 38 0  
E-Mail: [info@donell.de](mailto:info@donell.de)  
WhatsApp: +49 (0) 157 53288593