

GÄSTE- UND TAGUNGSHAUS EBBÜLLWARFT

DEUTSCHLAND » SCHLESWIG-HOLSTEIN

Hausnummer: 02-49-2133

- Personenzahl: **24 bis 36**
- Toiletten: **5**
- Duschen: **6**

Das Gäste- und Seminarhaus, ein ehemaliger Bauernhof, steht auf einer über 500 Jahre alten Warft am Ortsrand von Emmelsbüll, nur einen Spaziergang vom Seedeich entfernt, direkt am Nationalpark Schleswig-Holsteinisches Wattenmeer.

Maximal 36 Personen finden hier in 1- bis 4-Bettzimmern sowie fünf 2-Bett-Alkoven Platz. Das Haus verfügt über zwei Speiseräume -der große im EG (ca. 50qm), der kleinere im OG (ca. 30qm)- und zwei Aufenthaltsbereiche (Roter Raum und Blauer Raum).

Freizeitangebot

Zum Haus gehört ein großzügiges Außengelände mit Spielwiese, Fußball-, Federball- und Volleyballfeld sowie Grillplatz und Feuerstelle. Weitere Ausstattung wie ausreichend Parkplätze, ein Klavier, sowie Beamer und Internet via WLAN sind ebenfalls vorhanden.

Emmelsbüll

Emmelsbüll liegt am Nationalpark Schleswig-Holsteinisches Wattenmeer.

Mit der Fähre in Schlüttsiel und in Dagebüll erreichen Sie verschiedene Hallingen und Inseln wie Föhr, Amrum, Hooge, Langeneß und Oland.

Das nächste Krankenhaus befindet sich im ca. 13 km entfernten Niebüll.

Einkaufen:

Die nächsten Einkaufsmöglichkeiten wie Metzger, Supermarkt und Bäcker finden Sie in Klanxbrüll (ca. 7 km) bzw. Niebüll (ca. 13 km).

Ausflugstipps:

- Leck: Draisinenbahn, Klettergarten
- Bredstedt: Lasertag
- Niebüll: Naturkundemuseum
- Neukirchen: Freibad, Barfußgarten
- Flensburg: Phänomenta - Technik und Physik wird hier spielerisch begreifbar und erlebbar
- Wattenmeer

Baden

Zu Fuß vom Haus über den Deich sind es gut 30 Minuten zum Wasser (Wattenmeer, kein Sandstrand). Der Außendeich mit der Badestelle Südwesthörn im Wattenmeer der Nordsee ist mit dem Auto in etwa fünf Minuten zu erreichen.

Zimmeraufteilung

Erdgeschoss:

1x1-Bettzimmer

1x3-Bettzimmer

2x4-Bettzimmer

Obergeschoss:

2x2-Bettzimmer

1x3-Bettzimmer

2x4-Bettzimmer

Die Zimmer sind mit Einzel- und Etagenbetten ausgestattet.

im Roten Raum: 4x2 Alkovenbetten

im Blauen Raum: 1xDoppelbett-Alkoven

3 Bäder pro Etage mit einzelnen Duschkabinen (siehe Grundriss)

Küche

Für Selbstversorger gibt es die Großküche und einen extra Geschirrspülraum. Mit der Industriespülmaschine läßt sich in kurzer Zeit der Abwasch von Geschirr für viele Personen erledigen.

Ein Konvektomat (Kombigarer), ein 6-flammiger Gasherd, großem Backofen, Mikrowelle, Bonomat Kaffeemaschine, geräumige Kühlschränke mit Gefrierfach sowie Arbeitsflächen und Ablagen aus Edelstahl stehen ebenso zur Verfügung wie Küchenwerkzeuge, und Töpfe in ausreichender Anzahl. Zusätzlich verfügen beide Speiseräume über Küchenzeilen mit Herd und Kühlschrank.

Besonderheiten

Der Verwalter wohnt nebenan. Waschmaschine kann gegen Gebühr genutzt werden.

Von hier aus ist es möglich, zu Fuß über das Watt bis zur Insel Föhr (ca. 3,5 km) zu wandern.

Abweichend von unseren AGB gelten bei diesem Haus andere Stornobedingungen. Bitte sprechen Sie uns an.

W-lan vorhanden!

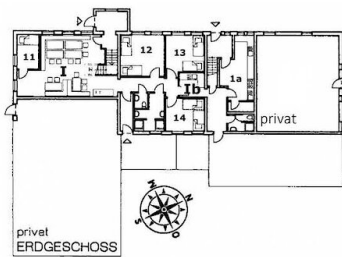
Mitzubringen

3-teilige Bettwäsche, Hand- und Geschirrtücher sowie sonstige Verbrauchsmaterialien (Toilettenpapier etc.). Schlafsäcke oder ähnlich sind nicht erwünscht. Bettwäsche kann auf Anfrage auch vor Ort geliehen werden.

Weiche Hausschuhe oder dicke Socken bitte mitbringen, da die obere Etage des Hauses mit Teppich ausgelegt ist.

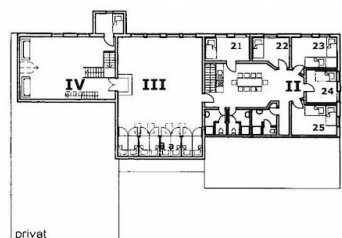






I großer Speiseraum
Ia Großküche 1b Spülküche

Raum 11 - Einzelzimmer
Raum 12, 13 - Vierbettzimmer
Raum 14 - Dreibettzimmer



II kleiner Speiseraum
III Roter Raum
4 x je 2 Alkovenbetten
IV Blauer Raum
1x Doppel-Alkovenbett
Raum 21 - Dreibettzimmer
Raum 22 - Zweibettzimmer
Raum 23 - Vierbettzimmer
Raum 24 - Zweibettzimmer
Raum 25 - Vierbettzimmer

KONTAKT

Donell Gruppenreisen GmbH

Alte Heerstraße 16

41564 Kaarst

Telefon: +49 (0) 21 31 - 76 38 0

E-Mail: info@donell.de

WhatsApp: +49 (0) 162 4292457

