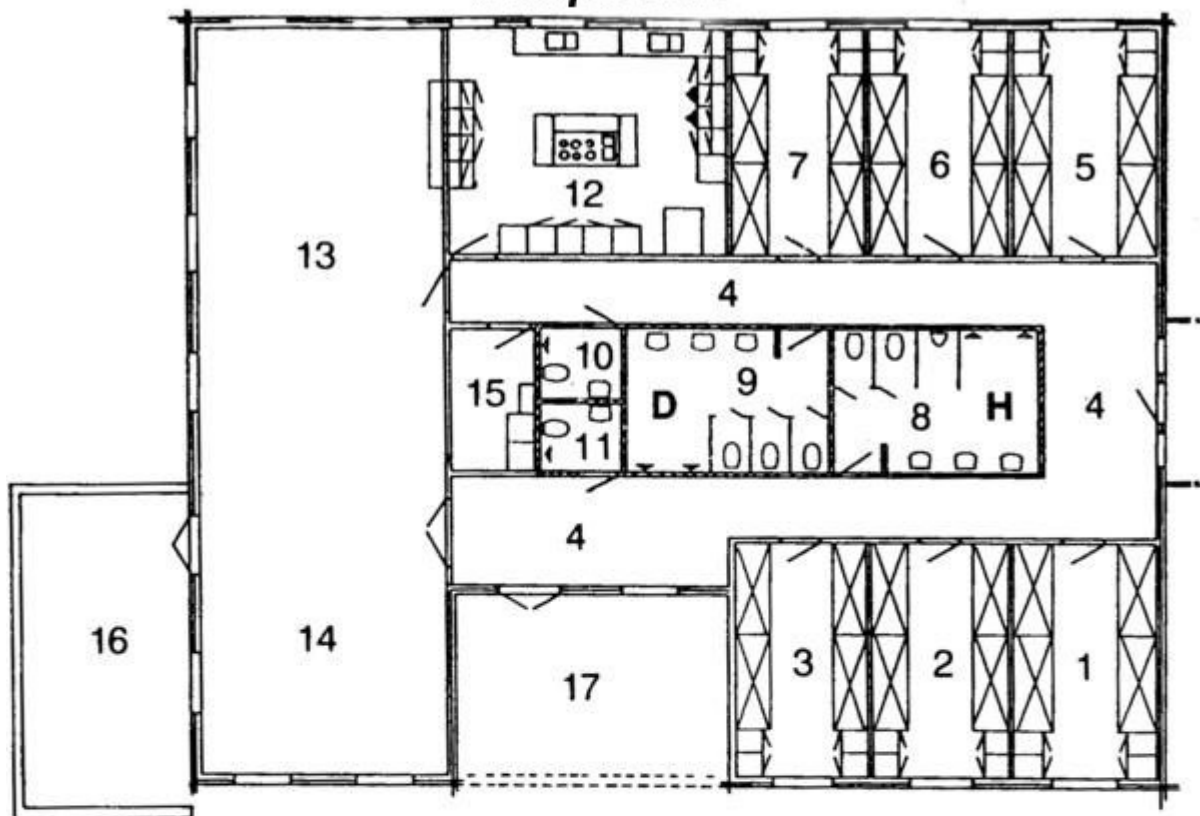


Haupthaus



- 1-3 og 5-7 Schlafzimmer
- 01 - 04 Betreuerzimmer im Nebenhaus
- 13 - 14 Speise-/Aufenthaltsraum
- 12 og 15 Küche und Abstellraum
- 10 - 11 WC, davon 1 Handicap
- 8 - 9 Waschraum Junge/Mädchen
- 4 Flur
- 17 Überdachte Terrasse
- 16 Terrasse
- 05 Betreuertoilette

Nebenhaus

