

BEGEGNUNGSSTÄTTE AM GOLDENSEE – GROSSES HAUS

DEUTSCHLAND » MECKLENBURG

Hausnummer: 02-49-2117a

- Personenzahl: **20 bis 37**
- Toiletten: **5**
- Duschen: **6**

Im Mecklenburgischen Naturpark Schaalsee am naturgeschützten Goldensee liegt am Rande des Dorfes Groß Thurow unsere Unterkunft inmitten von Wiesen und Wald.

Im großen Haus gibt es eine große Küche und einen Speise-/Aufenthaltsraum (ca. 55m², Platz für ca. 40 Personen).

Freizeitangebot

Es gibt ein großzügiges Außengelände mit ca. 10.000 qm.

- Tischtennis
- Volleyball
- Fußball (Bolzplatz)
- Lagerfeuermöglichkeit
- Grillplatz
- Kanufahrten

Groß Thurow

Die artenreiche Seen- und Hügellandschaft mit ihren herrlichen Wäldern ist ein beliebtes Erholungsgebiet.

Die Region eignet sich gut zum Kanufahren und Radfahren. Unternehmen Sie z.B. eine geführte Kanutour auf dem Schaalseekanal oder eine Trekkingtour durch das Biosphärenreservat Schaalsee, eine Draisinenfahrt oder eine Drachenboottour.

Ein besonderes Highlight Ihrer Freizeit könnte eine Aktion rund um das Thema "Wikinger" sein. Wählen Sie aus folgenden Angeboten:

- Wikingergeschichten am Lagerfeuer,
- Wikingerschiffstour (Rudern und Segeln) auf dem Ratzeburger See
- Wikingerspiele (Bogenschießen, Streitaxtwurf, Thorshammerwerfen, Königsspiel ...)

Das nächste Krankenhaus befindet sich im ca. 14 km entfernten Ratzeburg.

Die nächsten Einkaufsmöglichkeiten befinden sich im ca. 14 km entfernten Gadebusch oder Ratzeburg (Supermarkt, Bäcker, Metzger).

Ausflugsziele:

- Inselstadt Ratzeburg, Erlebnisbahn Ratzeburg
- Hansestadt Lübeck
- mittelalterliche Eulenspiegelstadt Mölln
- Schwerin
- Ostsee
- Travemünde
- Boltenhagen

Baden

Die Badestelle am Goldensee liegt ca. 300 m entfernt.

Zimmeraufteilung

Großes Haus (barrierefrei): max. 38 Plätze

1x2 Bettzimmer mit eigenem Bad

1x3 Bettzimmer

1x4 Bettzimmer

1x5 Bettzimmer mit eigenem Bad

4x6 Bettzimmer 2 davon mit eigenem Bad

Alle Zimmer sind sehr geräumig und mit Schränken und soliden Etagenbetten (tw. für 3 Personen) ausgestattet.

Küche

Die Selbstversorgerküche ist mit Geschirr und Besteck für ca. 40 Personen ausgestattet. Es gibt einen Gasherd mit 5 Flammen und einen Backofen. Spülmaschine, Küchenmaschine und Brotschneider sind vorhanden. Zum Kühlen sind ein Kühlschrank und ein Gefrierschrank vorhanden. Zudem gibt es eine Kaffeemaschine und ausreichend Töpfe und Pfannen.

Besonderheiten

Es befinden sich zwei Häuser auf dem Gelände, die auch gemeinsam für eine Gruppe, aber auch separat für 2 Gruppen gemietet werden.

Es ist möglich, dass das Gelände mit einer weiteren Gruppe gemeinsam genutzt werden muss.

WLAN ist in beiden Häusern vorhanden.

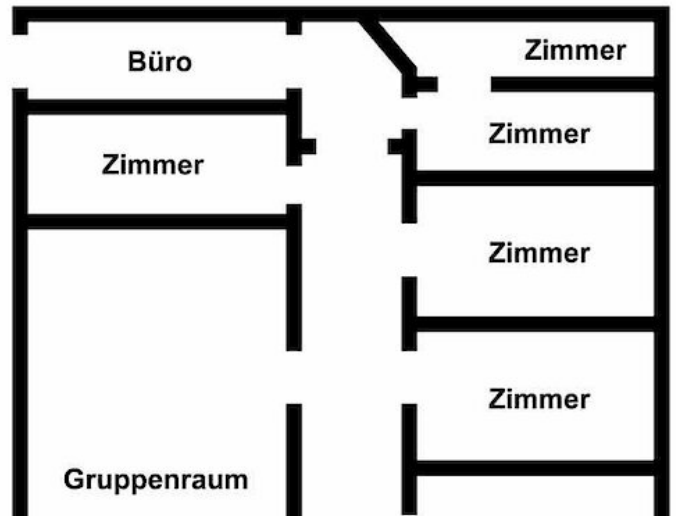
Abweichend von unseren AGB gelten bei dieser Unterkunft andere Stornierungsbedingungen. Bitte sprechen Sie uns an!

Mitzubringen

Bettwäsche, Handtücher und für die Gemütlichkeit Hausschuhe.







KONTAKT

Donell Gruppenreisen GmbH
Alte Heerstraße 16
41564 Kaarst
Telefon: +49 (0) 21 31 - 76 38 0
E-Mail: info@donell.de
WhatsApp: +49 (0) 162 4292457